



Chrysler Museum of Art

GUÍA PARA VISITANTES

Sobre su visita

FOTOGRAFÍA

Tome fotos de sus obras favoritas, pero ayúdenos a mantener el arte seguro al no usar un flash, trípode o palo selfie. Cuando tome la foto perfecta, compártala con nosotros en las redes sociales @chryslermuseum y use #ChryslerMuseum.

ALIMENTOS Y BEBIDAS

Pruebe la cocina de Wisteria Café y disfrute de su comida y bebidas en Huber Court o en nuestros jardines. Se prohíbe el ingreso a las galerías con alimentos y bebidas.

PROTEJA EL ARTE

Experimente el arte mirándolo todo el tiempo que quiera. Por favor, ayúdenos a preservar las obras de nuestras galerías al no tocar el arte, no apoyarse en paredes o pedestales, o correr por las galerías.

LOS ARTISTAS SON BIENVENIDOS

Si lo desea, puede dibujar en nuestras galerías con medios secos (lápices, crayones, pasteles). Las técnicas húmedas (acuarelas, pintura, etc.) se permiten con permiso por adelantado. Comuníquese con nuestro Departamento de registro al 757-965-2030 o a artists@chrysler.org.

VISITAS CON NIÑOS

Visite la Recepción para conocer las actividades familiares actuales. Los niños y niñas pueden explorar las galerías a pie o en un coche de niño. Por favor, no cargue a los niños/niñas en sus hombros.

MIENTRAS ESTÉ AQUÍ

RECORRIDO DE LO MÁS DESTACADO

Reúnase en Huber Court a las 2 p.m. para un recorrido gratuito de las obras más destacadas de la colección del Museo dirigido por un docente. Consulte disponibilidad en Recepción.

PERRY GLASS STUDIO

Visite el Taller de Vidrio al mediodía para ver una demostración gratuita en vivo de cómo se hace el vidrio o venga a tomar una clase. El Taller ofrece una variedad de clases para hacer vidrio para todos los niveles de habilidad. Los objetos terminados se pueden enviar con previa solicitud. Inscribáse en la Recepción o en chrysler.org.



PREGÚNTELE A UN ANFITRIÓN DE LA GALERÍA

Si tiene preguntas durante su exploración por el museo, los asistentes de las galerías se encuentran por todo el edificio, están vestidos de azul y estarán encantados de ayudarlo.



Bienvenido

al Chrysler Museum of Art,
uno de los museos de arte
mediano más distinguidos del país.

La colección reconocida a nivel nacional de más de 30,000 objetos incluye pintura, escultura, vidrio, fotografía y artes decorativas. Con más de cincuenta galerías para explorar, esperamos que disfrute de su visita.



Para obtener más información, escanee el código QR con la cámara de su teléfono inteligente.



¿QUIÉN ERA WALTER P. CHRYSLER, JR.?

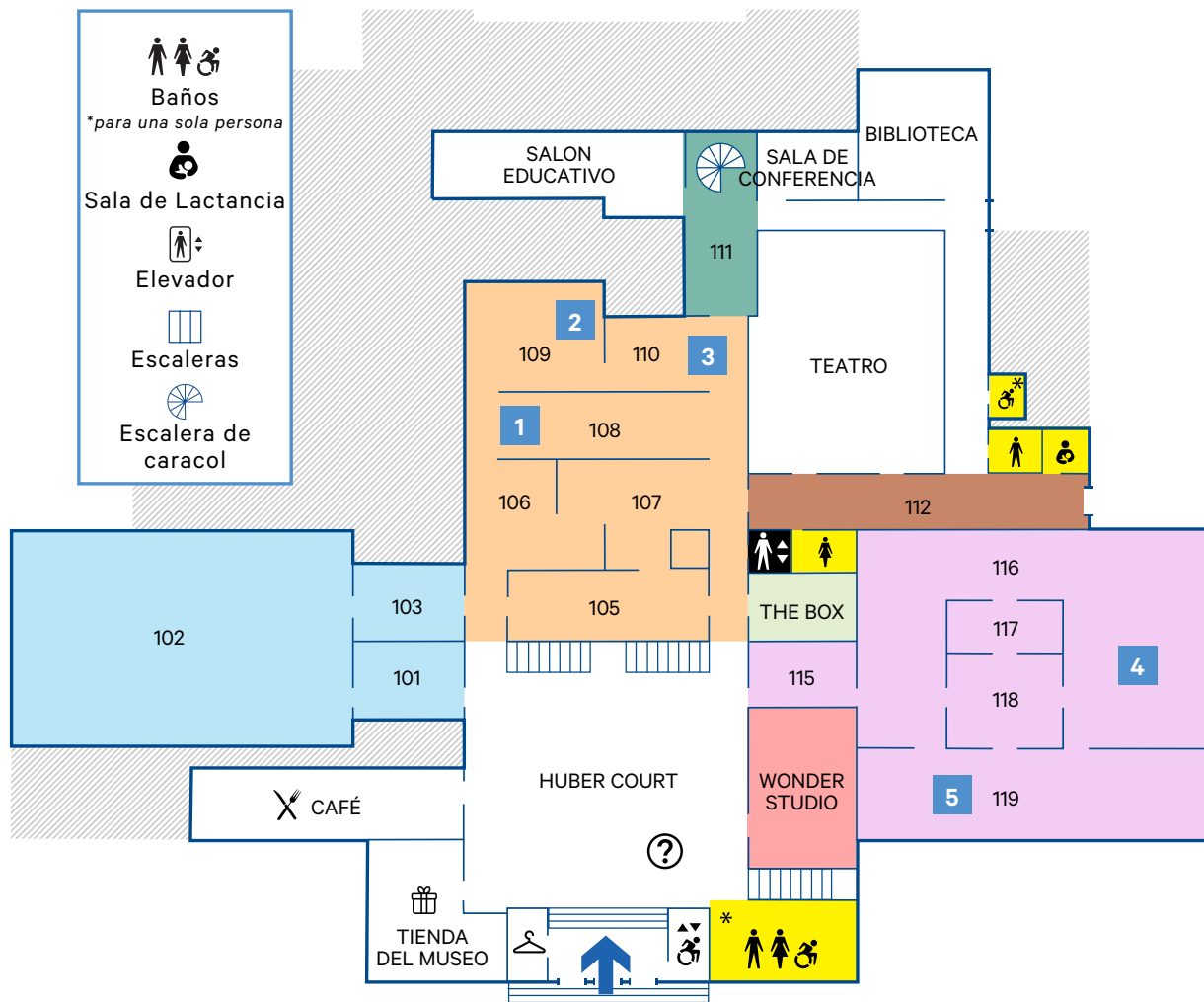
Walter P. Chrysler, Jr. (1909–1988), hijo del fundador de la Corporación Chrysler, fue uno de los coleccionistas más importantes de Estados Unidos. Centró sus adquisiciones en gran medida en el arte del siglo XX, pinturas, esculturas, y vidrios de Viejos Maestros y artistas estadounidenses.

En 1971, Jean, esposa de Chrysler, originaria de Norfolk, lo animó a llevar su colección al Norfolk Museum of Arts and Sciences después de que su colección superara un espacio en Massachusetts. Esta institución fue rebautizada en su honor.

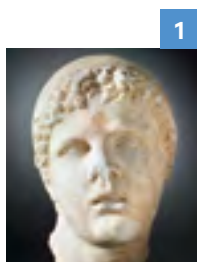
EL EDIFICIO DEL MUSEO

El Chrysler Museum of Art abrió sus puertas en 1933 bajo el nombre de Norfolk Museum of Arts and Sciences. Desde entonces, el Museo ha sido ampliado seis veces. Actualmente, el Museo de 20,438 metros cuadrados cuenta con más de cincuenta galerías, un restaurante y un teatro.

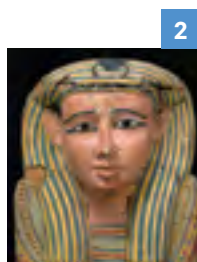
Primer piso



- GALERÍA DE EXPOSICIONES ESPECIALES Y GALERÍA COMUNITARIA | 101-103**
- ARTE DEL MUNDO ANTIGUO Y ARTE NO OCCIDENTAL | 105-110**
- GALERÍA DE FAMILIAS Y ESTUDIANTES | 111**
- GALERÍA DE PORCELANA | 112**
- GALERÍAS DE VIDRIO | 115-119**
- THE BOX**
- WONDER STUDIO**



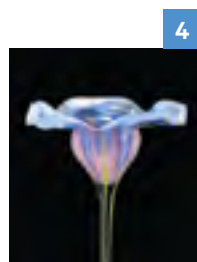
1
Arte Griego y Romano de la Antigüedad



2
Arte Egipcio de la Antigüedad



3
Artes de África

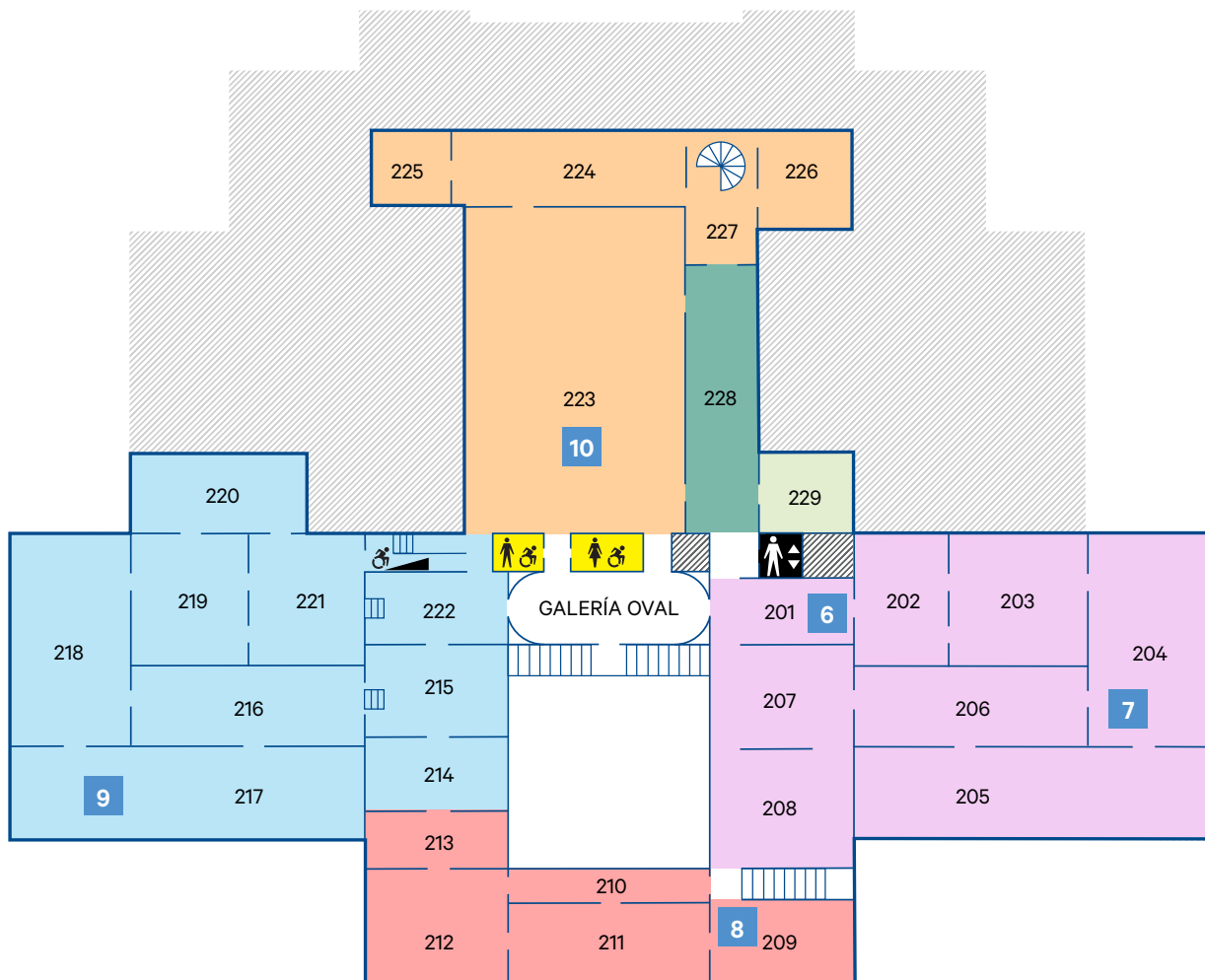


4
Vidrio Tiffany



5
Vidrio Contemporáneo

Segundo piso



ARTE EUROPEO, SIGLOS XII-XIX | 201-208

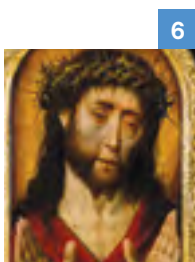
ARTE MODERNO Y CONTEMPORÁNEO | 223-227

ARTE ESTADOUNIDENSE, SIGLOS XVIII-XIX | 209-213

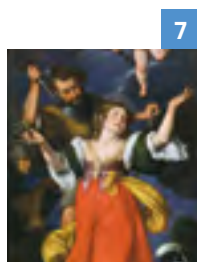
FOTOGRAFÍA | 228

ARTE EUROPEO Y ESTADOUNIDENSE SIGLOS XIX-XX | 214-222

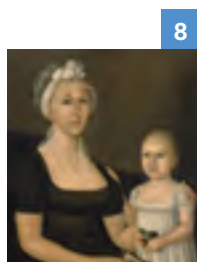
FOCUS GALLERY | 229



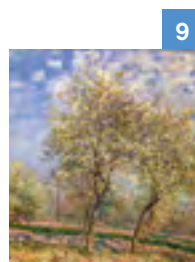
Arte Medieval



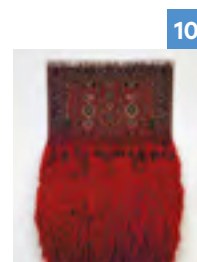
Arte del Renacimiento y el Barroco



Arte Estadounidense



Impresionismo



Arte Contemporáneo

HORARIOS

MUSEO Y TALLER DE VIDRIO

Martes a sábado: 10 a.m. a 5 p.m.

Domingo: Mediodía a 5 p.m.

Lunes: CERRADO

Selectos días festivos: CERRADO

CASA DE MOSES MYERS

Sábados y domingos: Mediodía a 5 p.m.

Accesibilidad limitada

BIBLIOTECA JEAN OUTLAND

CHRYSLER

Solo con cita previa: 757-664-6205

ENTRADA

La entrada general es gratuita. Se aceptan donaciones y son deducibles de impuestos.

ACCESIBILIDAD

Tenemos sillas de ruedas y coches de niño de cortesía disponibles. El Teatro Kaufman está equipado con un sistema de bucle de inducción para personas con discapacidad auditiva. Las etiquetas de impresión grandes están disponibles en la Recepción.

CONVIÉRTASE EN MIEMBRO

Los miembros proporcionan fondos esenciales para los costos operativos, que ayudan al Museo a cumplir con su misión de unir el arte con las personas. Los beneficios de la membresía incluyen eventos especiales, descuentos en clases, viajes artísticos, programas de entrada recíproca a otros museos y más. Obtenga más información sobre nuestros diferentes niveles en la Recepción o en chrysler.org/support.

Para más información
757-664-6200 | Chrysler.org



@chryslermuseum

CRÉDITOS

Interior de la portada: Tiffany Studios (estadounidense, 1902–1932), diseñador: Clara Driscoll (pantalla) (estadounidense, 1861–1944), **Dragonfly Library Lamp**, ca. 1905, Vidrio con plomo con base de bronce, obsequio de Walter P. Chrysler, Jr., 71.8123

1. Artista desconocido, **Portrait of a Young Boy**, 1–100, piedra, obsequio de Walter P. Chrysler, Jr., 77.373

2. Artista desconocido, **Sarcophagus Cover**, período tardío, dinastía 26, 664–525 a. e. c., cartónaje, estuco y pintura sobre madera, obsequio de Walter P. Chrysler, Jr., 0.1977

3. Pueblo suku (congolés), **Helmet Mask**, principios a mediados del siglo XX, madera, pigmento y rafia, obsequio de Walter P. Chrysler, Jr., 71.2586

4. Tiffany Glass and Decorating Company (estadounidense, 1892–1902), **Flower-Form Vase**, ca. 1899–1900, vidrio soplado, obsequio de Walter P. Chrysler, Jr., 71.6320

5. Mark Peiser (estadounidense, n. 1938), **Passage 7**, 2015, vidrio separado durante la fase de molde caliente, adquisición del museo con fondos proporcionados por Pat y Doug Perry, Jim Hixon, Penny y Peter Meredith, Carolyn y Dick Barry, Joan Brock, Jeffrey y Scherry Johnson, Anne Corso y Timothy Griffith, Linda Kaufman en honor a Lisa S. y Dudley B. Anderson, Amy y Kirk Levy, Harry T. Lester, y Virginia y John Hitch, 2018.40

6. Albert Bouts (neerlandés, ca. 1452–1549), **Christ as Man of Sorrows**, 1450–1550, óleo sobre panel, obsequio de Walter P. Chrysler, Jr., 71.489

7. Bernardo Strozzi (italiano, 1581–1644), **The Martyrdom of Saint Justina**, ca. 1635, óleo sobre lienzo, obsequio de Walter P. Chrysler, Jr., 71.526

8. Joshua Johnson (estadounidense, activo ca. 1796–1824), **Mrs. Abraham White, Jr., and Daughter Rose**, ca. 1808–1809, óleo sobre lienzo, obsequio de Edgar William y Bernice Chrysler Garbisch, 74.6.12

9. Alfred Sisley (francés, 1839–1899), **Apple Trees in Flower**, 1880, óleo sobre lienzo, obsequio de Walter P. Chrysler, Jr., 77.4.12

10. Faig Ahmed (azerbaiyano, n. 1982), **Virgin**, 2017, alfombra de lana hecha a mano, adquisición del museo © Faig Ahmed, 2017.24



CHRYSLER
MUSEUM of ART

ONE MEMORIAL PLACE
NORFOLK, VA 23510