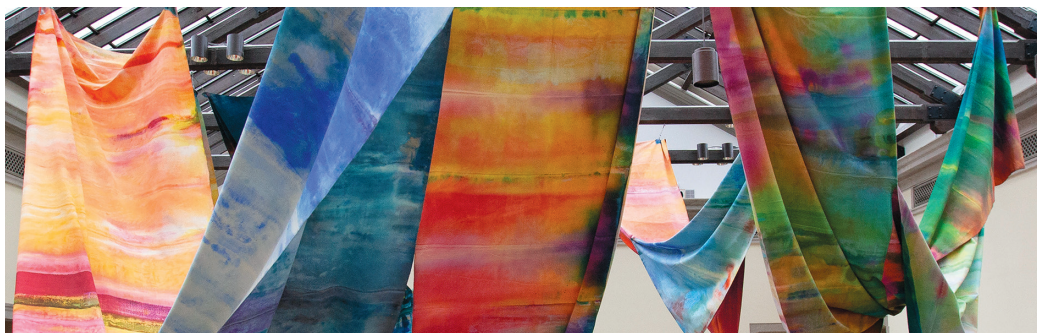


Guía para visitantes





Le damos la bienvenida al Chrysler Museum of Art

Acercamos el arte a las personas a través de experiencias que deleitan, informan e inspiran. Aunque el Museo se fundó en 1933 con el nombre de Norfolk Museum of Arts and Sciences, se produjo un cambio cuando Walter P. Chrysler Jr. trajo su colección de más de 10,000 obras de arte a Norfolk en 1971. Chrysler, hijo del fundador de la Corporación Chrysler, fue uno de los coleccionistas más importantes de Estados Unidos. La institución recibió el nombre de Chrysler después de que su esposa, Jean, oriunda de Norfolk, lo animó a donar gran parte de su colección al Museo.

Sobre su visita



PROTEJA EL ARTE

Quédese todo el tiempo que quiera observando las obras, pero no las toque, no se apoye en las paredes ni en los pedestales ni corra por las galerías.

FOTOGRAFÍA

Tome fotos de sus obras favoritas, pero no use flash, trípode ni palo de selfi.

ALIMENTOS Y BEBIDAS

Podrá disfrutar de un bocadillo en Huber Court o en nuestros jardines. Se prohíbe el ingreso a las galerías con alimentos y bebidas.

ACCESIBILIDAD

Se puede acceder al Museo en silla de ruedas; tenemos sillas de ruedas y coches de niño de cortesía disponibles. El Teatro Kaufman está equipado con un sistema de bucle de inducción o magnético para personas que usan audífonos. Hay carteles en letra grande disponibles para personas con dificultades de visión. En la Recepción, hay bolsas adaptadas a necesidades sensoriales. Para cualquier otro tipo de adaptación, pregunte a un asistente de la galería, que hará todo lo posible por ofrecerle ayuda.

VISITAS CON NIÑOS

Los niños y niñas pueden explorar las galerías caminando o en un coche de niño, pero por favor, no los cargue sobre los hombros. Pregunte a un asistente de la galería en la Recepción por las actividades para niños y familias.

PREGÚNTELE A UN ASISTENTE DE LA GALERÍA

Si tiene preguntas durante su recorrido por el museo, los asistentes de las galerías se encuentran por todo el edificio, están vestidos de azul y estarán encantados de ayudarlo.

LOS ARTISTAS SON BIENVENIDOS

Si lo desea, puede dibujar en nuestras galerías con medios secos (lápices, crayones, pasteles). Las técnicas húmedas (acuarelas, pintura, etc.) se permiten con permiso previo. Llame al 757-333-6269 o envíe un correo electrónico a artists@chrysler.org para solicitar permiso.

Nuestras instalaciones

MUSEO

Este Museo es uno de los museos de arte más distinguidos del país. La colección reconocida a nivel nacional de más de 30,000 objetos incluye pintura, escultura, vidrio, fotografía y artes decorativas. Hay más de cincuenta galerías, un teatro, un taller y sala de conferencia y dos jardines.

TIENDA DEL MUSEO

Encuentre recuerdos, artículos divertidos que inspiren su creatividad o la obra de arte perfecta para llevarse a casa. Está abierta durante el horario del Museo; también puede comprar en línea en shop.chrysler.org.

WONDER STUDIO

Los niños, las niñas y las familias pueden explorar, jugar y crear en el Wonder Studio. El espacio interactivo combina la colección con tecnología digital y ofrece una experiencia artística inmersiva. Recoja una Guía Wonder y mantenga el entusiasmo por todo el Museo.

BIBLIOTECA JEAN OUTLAND CHRYSLER

Consulte extensos archivos de artistas, publicaciones periódicas sobre arte y libros raros. Esta biblioteca, que no admite préstamos, es un recurso de primer orden para artistas, historiadores, académicos y estudiantes.

CENTRO DE OBRAS EN PAPEL DE LA FAMILIA GOODE

La Sala de estudio del Centro ofrece a los visitantes la oportunidad de contemplar obras sobre papel de la colección del Museo Chrysler. Visite chrysler.org/goode-works-on-paper para obtener más información o solicitar una cita.

CAFÉ ZINNIA

Esta cafetería presenta un llamativo diseño moderno y una elegante terraza exterior con jardín. Disfrute de una experiencia gastronómica completa con vinos selectos y cervezas artesanales locales o compre algo en la sección de comida para llevar. Visite zinniava.com para consultar el menú completo.



PERRY GLASS STUDIO

745 Duke Street, Norfolk

Descubra cómo se crean las obras maestras de la colección de vidrio del Museo en el Perry Glass Studio. Este moderno espacio ofrece demostraciones gratuitas de fabricación de vidrio en directo de martes a domingo al mediodía, así como diversas clases para todos los niveles de conocimiento. chrysler.org/glass

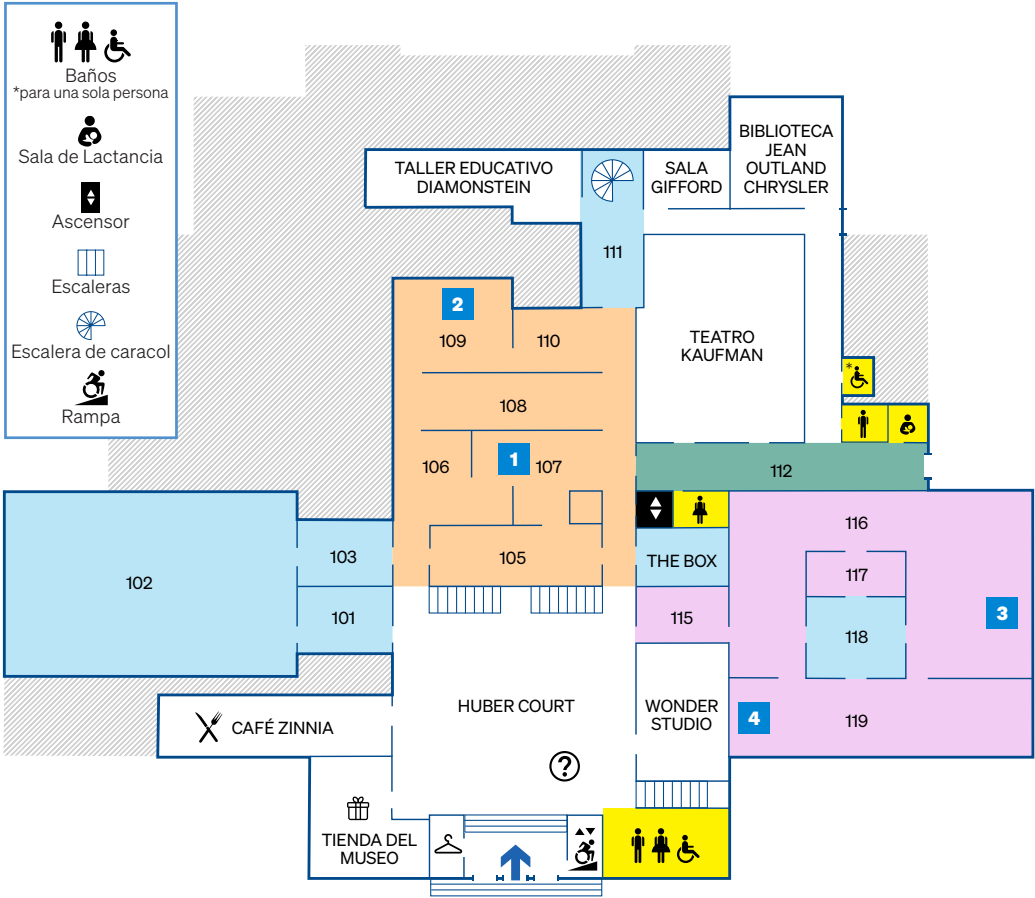
CASA MYERS

323 E. Freemason Street, Norfolk

Esta casa histórica, construida en 1792, da una idea excepcionalmente fiel de la vida de Moses Myers, próspero comerciante judío, y de su familia. Más del 70 % de los elegantes muebles y pinturas son originales de la casa.

Museo

Primer piso



GALERÍAS DE EXPOSICIONES ROTATIVAS:

GALERÍA DE EXPOSICIONES ESPECIALES Y GALERÍA COMUNITARIA | 101-103

GALERÍA MARGARET SHEPHERD RAY PARA ESTUDIANTES Y FAMILIAS | 111

ESPACIO PARA PROYECTOS EN VIDRIO | 118

ARTE ANTIGUO ESTADOUNIDENSE, ASIÁTICO, GRECORROMANO, AFRICANO Y EGIPCIO | 105-110

GALERÍA DE PORCELANA | 112

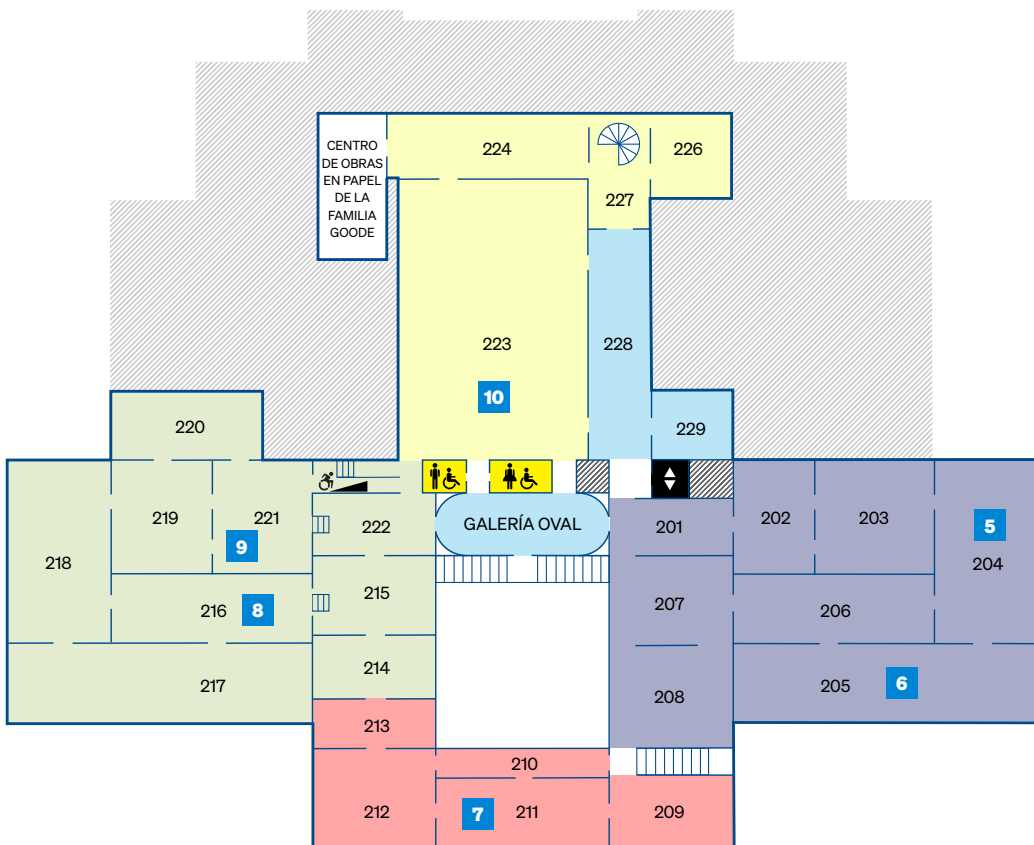
GALERÍAS DE VIDRIO | 115-119





MIRE DOS VECES

Busque este icono para descubrir conexiones inesperadas a través del tiempo.



GALERÍAS DE EXPOSICIONES ROTATIVAS:

GALERÍA OVAL

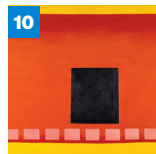
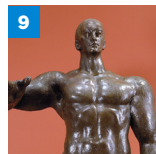
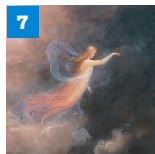
**GALERÍA DE FOTOGRAFÍA
FRANK | 228-229**

**ARTE EUROPEO,
SIGLOS XII-XIX | 201-208**

**ARTE ESTADOUNIDENSE,
SIGLOS XVIII-XIX | 209-213**

**ARTE EUROPEO Y ESTADOUNIDENSE,
SIGLOS XIX-XX | 214-222**

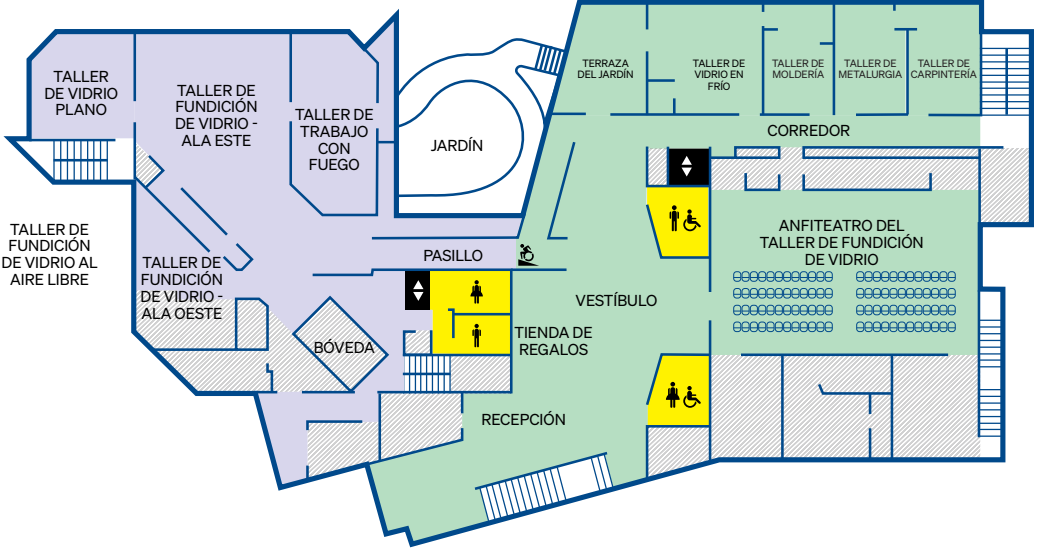
**ARTE MODERNO Y
CONTEMPORÁNEO | 223-227**



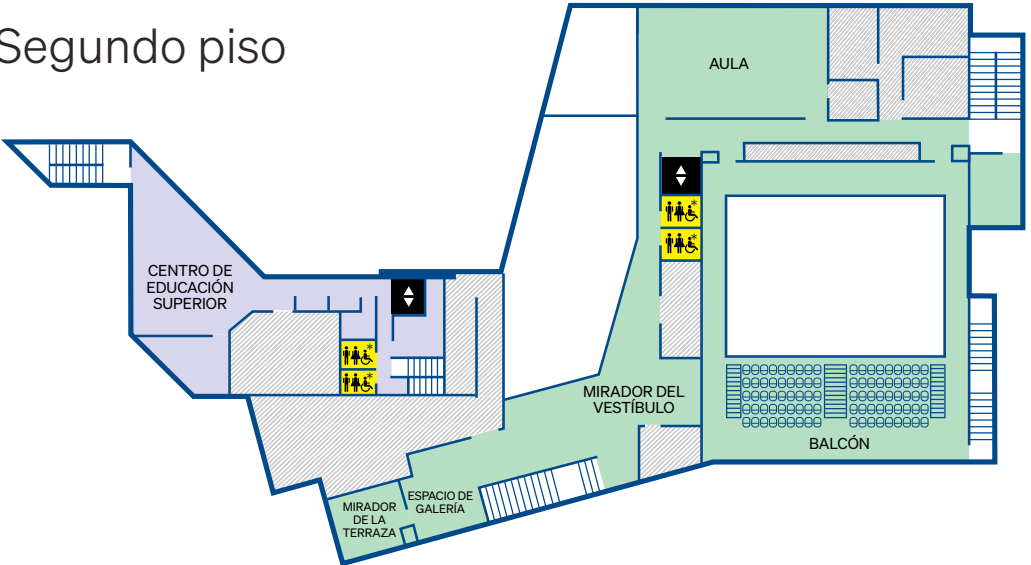
Perry Glass Studio

Primer piso

FASE 1 FASE 2



Segundo piso



Baños *para una sola persona	Ascensor	Escaleras	Rampa



En 2011, el Perry Glass Studio abrió sus puertas como centro para educar al público sobre las propiedades del vidrio y el proceso, la historia y el arte de su fabricación. Las populares clases semanales de soplado de vidrio abiertas al público, junto con asociaciones con universidades locales y organizaciones de la comunidad, dieron lugar a un rápido crecimiento de la cantidad de programas que se ofrecen y de su alcance. Una nueva ampliación, que se inaugurará en el invierno de 2025, permitirá ofrecer más clases y más tiempo a los artistas locales para que usen el espacio.

Le extendemos esta invitación para que deje una huella duradera en el futuro del Perry Glass Studio. Aproveche la oportunidad exclusiva y por tiempo limitado de nombrar un asiento o un ladrillo en la nueva ampliación. Su donación ayudará a cientos de artistas y visitantes a aprender y disfrutar del arte del vidrio en nuestro estudio. Para obtener más información, escanee el código QR.



DEMOSTRACIONES GRATUITAS

Observe cómo toma forma el vidrio mientras un miembro del equipo del Taller explica la dinámica del proceso de fabricación del vidrio durante una demostración al mediodía.

EVENTOS Y PROGRAMAS

Las clases temáticas exploran diversos procesos y están dirigidas a aspirantes a artistas de todas las edades y niveles de conocimiento. Un nutrido calendario de eventos incluye artistas de fama mundial que crean nuevas obras, fabricación de piezas de vidrio combinada con música en directo, danza, teatro y vestuario, y muchas cosas más.

CLASES

Las clases temáticas de creación de piezas de vidrio que se dictan en el Taller exploran diversos procesos y están dirigidas a aspirantes a artistas de todas las edades y niveles de conocimiento. Nuestros protocolos y equipamiento nos permiten trabajar con el vidrio de manera segura. Algunas clases están abiertas a niños a partir de los 5 años.

AYUDANTÍA

Este programa de ayudantías ofrece oportunidades de docencia, preparación de exposiciones, tutoría, tiempo en el estudio y desarrollo profesional, y la posibilidad de trabajar con artistas del vidrio de renombre mundial.

Apoye nuestra misión



Agradecemos enormemente el apoyo permanente de cada uno de nuestros benefactores. Cada donación hace posible que Chrysler Museum enriquezca y transforme la vida de las personas a través de experiencias artísticas que deleitan, informan e inspiran.

Si le interesa invertir en Chrysler Museum of Art, hay muchas formas de contribuir. Para convertirse en miembro, hacer una donación en nombre de un ser querido o hacer un obsequio, visite chrysler.org/support, o escanee el código QR para donar hoy mismo.

Horarios

MUSEO

Martes a sábado: **10 a. m. a 5 p. m.**

Domingo: **Del mediodía a 5 p. m.**

Lunes: **CERRADO**

Determinados días festivos: **CERRADO**

TALLER DE VIDRIO

Martes a domingo: **10 a. m. a 5 p. m.**

Lunes: **CERRADO**

Determinados días festivos: **CERRADO**

CASA MYERS

323 E. Freemason Street

Sábados y domingos: **Del mediodía a 5 p. m.**

o con cita: **757-333-1087**

Accesibilidad limitada

BIBLIOTECA

Miércoles a viernes: **10 a. m. a 5 p. m.**

o con cita: **757-664-6205**



NATIONAL
ENDOWMENT for the **ARTS**
arts.gov

Este proyecto ha sido financiado en parte por la Comisión para las Artes del Estado de Virginia (Virginia Commission for the Arts), que recibe ayudas de la Asamblea General de Virginia (Virginia General Assembly) y del Fondo Nacional de las Artes (National Endowment for the Arts), una agencia federal.

En la portada:

Kehinde Wiley, *St. Andrew*, 2006, 2014.15 ©Kehinde Wiley

Páginas 4-5:

1. *Guanyin of the South Sea (Nanhai Guanyin)*, 1279-1368, 44.11.8
2. *Sarcophagus of Psamtik-Seneb*, período tardío, dinastía 26, 664-525 a. e. c., 71.2254
3. Tiffany Studios, *Woman in a Pergola with Wisteria*, ca. 1910-1914, 78.477
4. Jaime Guerrero, *Farm Worker*, 2013, 2021.19
5. Paolo Veronese, *The Virgin and Child with Angels, Appearing to Saints Anthony Abbot and Paul, the Hermit*, 1562, 71.527
6. Kehinde Wiley, *St. Andrew*, 2006, 2014.15 ©Kehinde Wiley
7. Thomas Cole, *The Angel Appearing to the Shepherds*, 1833-1834, 80.30
8. Adolphe-William Bouguereau, *Orestes Pursued by the Furies*, 1862, 71.623
9. Gaston Lachaise, fabricante: E. Gargani & Sons, *Man*, 71.2123
©Gaston Lachaise/Cortesía de Lachaise Foundation
10. Georgia O'Keeffe, *Black Door with Red*, 1954, 89.63
©The Georgia O'Keeffe Museum/ Sociedad para los derechos de los artistas (Artists Rights Society, ARS), Nueva York



@chryslermuseum

757-664-6200 | Chrysler.org

